



MONTAGGI • MANUTENZIONI • CARPENTERIE INDUSTRIALI

La ZETA 2000 si propone, all'interno del variegato panorama delle imprese che offrono servizi al comparto industriale, come una realtà nuova nel campo dei montaggi, della costruzione di carpenterie - con un particolare orientamento alla realizzazione delle parti di raccordo tra le macchine esistenti ed i nuovi impianti che di volta in volta vengono montati - nonché delle manutenzioni ordinarie e straordinarie, offrendo ampia disponibilità per gli interventi legati al fermo impianto.

L'azienda, abbinando l'apporto di una trentennale esperienza nel settore con le nuove tendenze organizzative e tecnologiche che l'ambiente competitivo attuale richiede, opera in maniera diversificata all'interno del settore intervenendo su impianti di produzione Calce, Premiscelati, Cemento e Calcestruzzo, Carta, Vetro, Chimica, lavorazione del Legno, trattamento dei Rifiuti Solidi Urbani ed Industriali, facendo della flessibilità e della dinamicità operativa i principali elementi di caratterizzazione.

La nostra competitività nel settore è garantita dalle unità operative altamente specializzate, dalle attrezzature e dagli strumenti di precisione in dotazione, ma soprattutto, dalla capacità di offrire un servizio in grado di abbinare il supporto tecnico offerto dalla grossa società di montaggi, con la proverbiale cura e maestria che caratterizzano l'operato del piccolo artigiano.

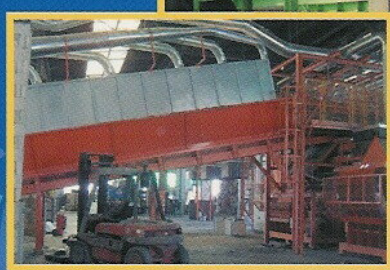
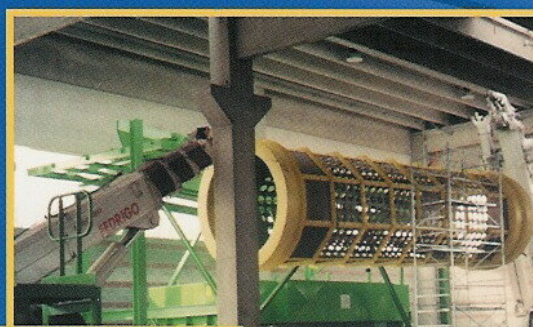
La ZETA 2000 infatti, puntando alla diversificazione del servizio offerto ai propri clienti, si propone di superare il tradizionale rapporto cliente-fornitore, cercando di creare una vera e propria sinergia finalizzata sia al pieno soddisfacimento delle specifiche esigenze, sia al supporto nella ricerca delle soluzioni ottimali alle problematiche esistenti.

CHI SIAMO

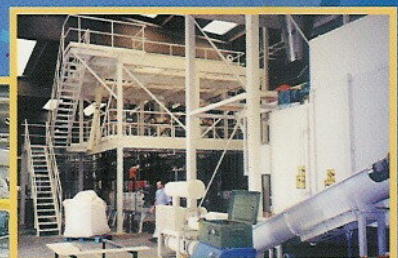
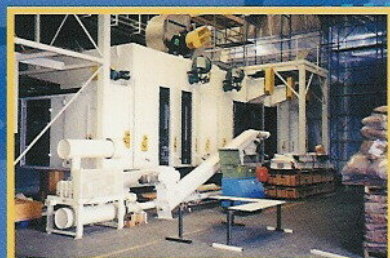
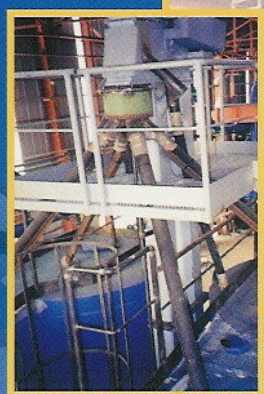
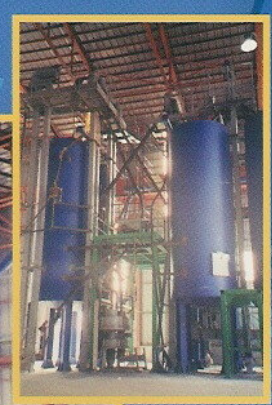


Azienda certificata ISO 9001-2000

IMPIANTI
RICICLAGGIO RIFIUTI



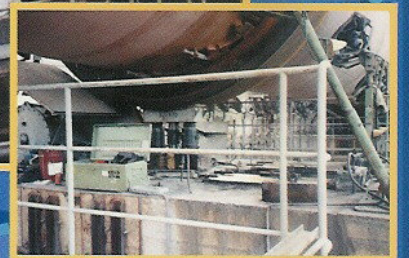
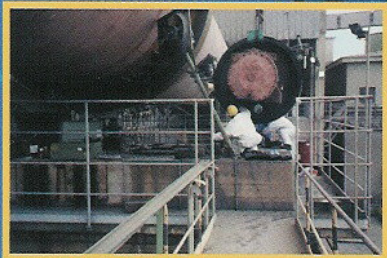
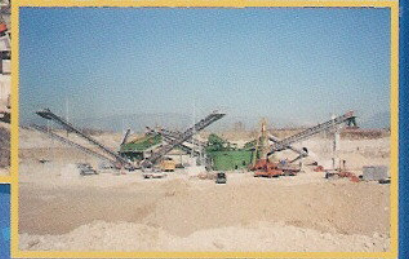
INDUSTRIA CHIMICA



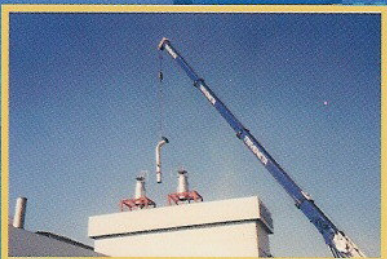
IMPIANTI
PRODUZIONE ALIMENTARE



IMPIANTI
RICICLAGGIO INERTI

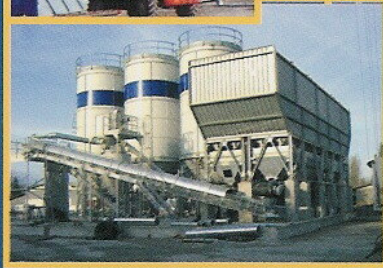
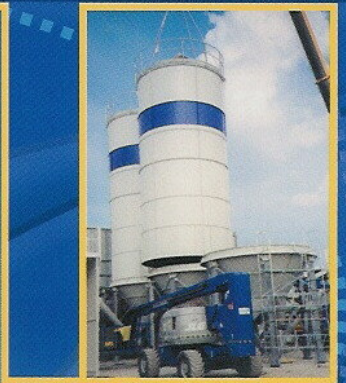
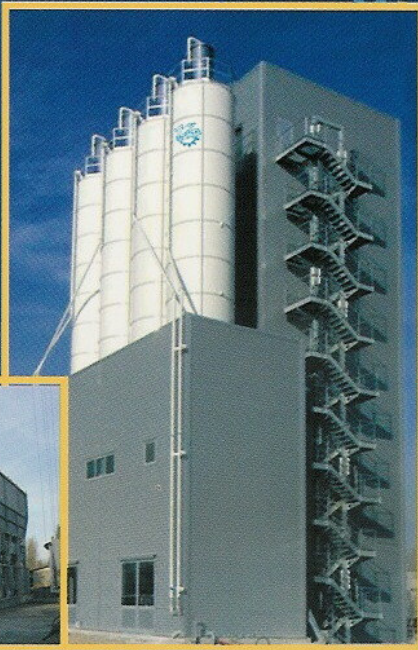
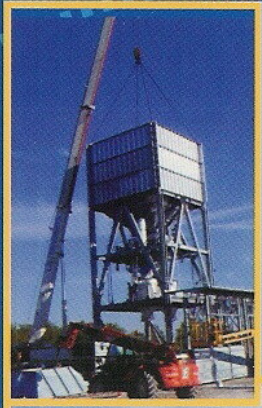


IMPIANTI
PRODUZIONE CEMENTO

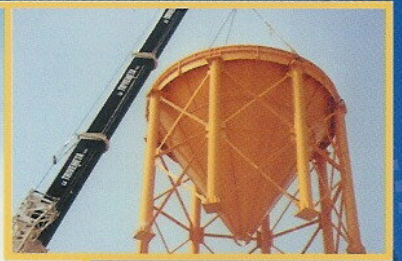
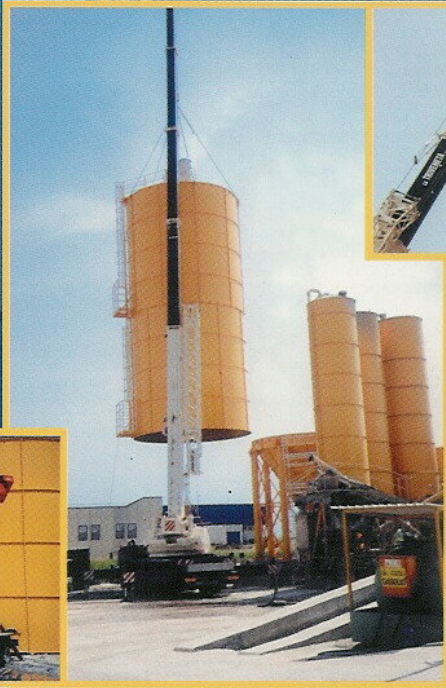


IMPIANTI
PRODUZIONE VETRO

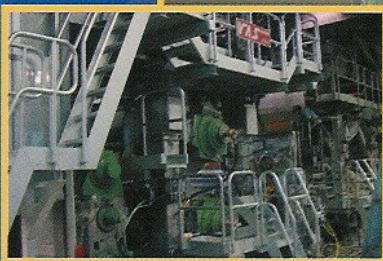
IMPIANTI
BETTONAGGIO



SILOS DEPOSITO



CARTIERE



La ZETA 2000 si propone, all'interno del variegato panorama delle imprese che offrono servizi al comparto industriale, come una realtà nuova nel campo dei montaggi, della costruzione di carpenterie - con un particolare orientamento alla realizzazione delle parti di raccordo tra le macchine esistenti ed i nuovi impianti che di volta in volta vengono montati - nonché delle manutenzioni ordinarie e straordinarie, offrendo ampia disponibilità per gli interventi legati al fermo impianto.

L'azienda, abbinando l'apporto di una trentennale esperienza nel settore con le nuove tendenze organizzative e tecnologiche che l'ambiente competitivo attuale richiede, opera in maniera diversificata all'interno del settore intervenendo su impianti di produzione Calce, Premiscelati, Cemento e Calcestruzzo, Carta, Vetro, Chimica, lavorazione del Legno, trattamento dei Rifiuti Solidi Urbani ed Industriali, facendo della flessibilità e della dinamicità operativa i principali elementi di caratterizzazione.

La nostra competitività nel settore è garantita dalle unità operative altamente specializzate, dalle attrezzature e dagli strumenti di precisione in dotazione, ma soprattutto, dalla capacità di offrire un servizio in grado di abbinare il supporto tecnico offerto dalla grossa società di montaggi, con la proverbiale cura e maestria che caratterizzano l'operato del piccolo artigiano.

La ZETA 2000 infatti, puntando alla diversificazione del servizio offerto ai propri clienti, si propone di superare il tradizionale rapporto cliente-fornitore, cercando di creare una vera e propria sinergia finalizzata sia al pieno soddisfacimento delle specifiche esigenze, sia al supporto nella ricerca delle soluzioni ottimali alle problematiche esistenti.

CHI SIAMO



Azienda certificata ISO 9001-2000